

# Hakkımızda

Boya sektöründe standart ve farklı taleplere uygun ürünleri, insan ve çevre sağlığına olumsuz etkiler vermeden üretmek politikası ile 2005 yılında TURAN BOYA kurulmuştur.

2008 yılından itibaren ŞAH BOYA markası adı altında üretim yaparak ve sektörün ihtiyacını fiyat-kalite performansı açısından analiz ederek gerekli duyulan ürünlerini piyasaya sürmektedir.

ŞAH BOYA markası ile Antalya boya sektöründe kendi yerini yaratmış TURAN BOYA, çağdaş teknolojik yöntemlerle üretim yapan, çevre duyarlılığı ve iş sağlığı, iş güvenliği (İSİG) açısından ideal bir üretim alanına sahip olma ve BÜYÜME Politikası ile finansal kaynaklarını yöneterek ATILIM yapma hazırlığı içindedir.

Müşteri memnuniyetine odaklanmış bir misyon üstlenerek, Antalya'da ve Akdeniz Bölgesinde yeni bir üretim ve ticaret yaklaşımı sergilemek, firmamıza ve ürünlerimize güvenen müşterilerimizle önce bölge, daha sonra ülke çapında büyük bir marka yaratmak, markanın pozitif getirilerini ise toplumla paylaşmak istiyoruz...

ŞAH BOYA, stratejik açıdan orijinal ürünler üretmek ve uzmanlığa ağırlık vermek yolunu seçmiştir. Halen orijinal ürün portföyünü geliştirmeye çalışan firmamız, boya sektöründe Ar-Ge çalışmaları ve teknolojik yenilikler oluşturmaya yönelik çalışmaları hedeflemektedir.

TÜM MÜŞTERİLERİMİZ ÜRÜN KALİTEMİZDEKİ ŞAHLANMA ve ATILIMA TANIK OLMAKTADIRLAR !

# İçindekiler

● İç Cephe Boyaları



● Dış Cephe Boyaları



● İzolasyon Ürünleri



● Stropiyerler



● Alçı / Alçıpan Ürünleri



● Yan Ürünler





*İç Cephe  
Boyalar*



## Şah Tavan Boyası



**TANIMI :** Akrilik kopolimer esaslı su bazlı tavan boyasıdır.  
**ÖZELLİKLERİ :** Örtücülüğü ve beyazlığı yüksek olup, uygulandığı yüzeye bütünleşir. Yüksek teneffüs kabiliyetine sahiptir.Kabarma ve dökülme yapmaz. Su bazlı olması sebebi ile rahatsız edici bir kokusu yoktur ve çevre dostudur.

**UYGULANACAK YÜZEYLER :** Her türlü sıvalı yüzeylerde ve daha önce boyanmış yüzeylerde güvenle kullanılabilir.

**UYGULAMA :** Uygulama yapılacak yüzey kuru,temiz,sağlam ve tozdan arındırılmış durumda olmalıdır.Uygulama sırasında ortam sıcaklığı ve yüzey +5 C ile +30 C arasında olmalıdır. Fırça veya rulo ile uygulanabilir.

**İNCELTME :** Hacimce en fazla % 20 oranında temiz su ile inceltilerek iki kat halinde uygulanmalıdır.

**KURUMA SÜRESİ :** Yüzeyin emiciliğine ve ortamın sıcaklığına bağlı olarak Dokunma süresi : 30 dakika

**İkinci uygulama :** 3-5 saat

**Tam kuruması :** 24 saattir.

**SARFIYAT :** Yüzeyin emiciliğine ve düzgünlüğüne bağlı olarak tek katta ortalama 8-10 kg' dir.

**DEPOLAMA :** Dondan ve direk güneş ışığından koruyarak serin ortamda, ağzı açılmamış ambalajında ortalama iki yıldır.

**AMBALAJ :** 17,5 kg, 8,5 kg, 2,5 kg, 1 kg' dir.

## Şah Plastik Boya

**TANIMI :** Akrilik kopolimer esaslı, mat görünlü, dekoratif iç cephe su bazlı duvar boyasıdır.

**ÖZELLİKLERİ :** Yüksek örtücülüğe ve beyazlığa sahip olup, uygulandığı yüzeye bütünleşir. Yüksek teneffüs kabiliyetine sahiptir.Kabarma ve dökülme yapmaz. Mat ve pürüzsüz görünlü bir boyadır.Su bazlı olması sebebi ile rahatsız edici bir kokusu yoktur ve çevre dostudur.



**UYGULANACAK YÜZEYLER :** Her türlü sıva,brüt-gaz beton,eternit, betopan, alçıpan vb. yüzeylerde ve daha önce boyanmış rengini kaybetmiş ve boyayı taşıyabilecek durumdaki yüzeylerde güvenle kullanılabilir.

**UYGULAMA :** Uygulama yapılacak yüzey kuru,temiz,sağlam ve tozdan arındırılmış durumda olmalıdır.Uygulama sırasında ortam sıcaklığı ve yüzey +5 C ile +30 C arasında olmalıdır.Fırça,rulo ve püskürtme ile uygulanabilir.

- İlk defa boyanacak ham sıvalı yüzeylerde örtücü astar uygulanmalıdır.

- İlk defa boyanacak saten alçı gibi tozmalı ve emici yüzeylerde ise kullanıma hazır ŞAH ŞEFFAF ASTAR veya ŞAH 1/7 KONSANTRE ASTAR kullanılmalıdır.

- Sentetik esaslı yüzeyin üzerine uygulanacak ise; yüzey iyice zımparalanmalı, tozu alınmalı ve ŞAH DÖNÜŞÜM ASTARI kullanılmalıdır.

- Kireç üzerine direk uygulama yapılmamalıdır.

**İNCELTME :** % 20 – 25 oranında temiz su ile inceltilerek iki kat halinde uygulanmalıdır.

**KURUMA SÜRESİ :** Yüzeyin emiciliğine ve ortamın sıcaklığına bağlı olarak Dokunma süresi : 30 dakika

**İkinci uygulama :** 3-5 saat

**Tam kuruması :** 24 saattir.

**SARFIYAT :** Yüzeyin emiciliğine ve düzgünlüğüne bağlı olarak tek katta ortalama 9-10 m2/kg dir.

**DEPOLAMA :** Dondan ve direk güneş ışığından koruyarak serin ortamda, ağzı açılmamış ambalajında ortalama iki yıldır.

**AMBALAJ :** 20 kg, 10 kg, 3,3 kg, 1 kg' dir.

## Şah Plus Boya



**TANIMI :** Akrilik kopolimer esaslı, mat görünümlü, dekoratif iç cephe su bazlı birinci sınıf duvar boyasıdır.

**ÖZELLİKLERİ :** Yüksek örtücülüğe ve beyazlığa sahip olup, uygulandığı yüzeye bütünleşir. Yüksek teneffüs kabiliyetine sahiptir.Kabarma ve dökülme yapmaz. Mat ve pürüzsüz görünümlü birinci sınıf bir boyadır.Su bazlı olması sebebi ile rahatsız edici bir kokusu yoktur ve çevre dostudur.

**UYGULANACAK YÜZEYLER :** Her türlü sıva,brüt-gaz beton,eternit, betopan, alçıpan vb. yüzeylerde ve daha önce boyanmış rengini kaybetmiş ve boyayı taşıyabilecek durumdaki yüzeylerde güvenle kullanılabilir.

**UYGULAMA :** Uygulama yapılacak yüzey kuru,temiz,sağlam ve tozdan arındırılmış durumda olmalıdır.Uygulama sırasında ortam sıcaklığı ve yüzey

+5 C ile +30 C arasında olmalıdır.Fırça,rulo ve püskürtme ile uygulanabilir.

-İlk defa boyanacak ham sıvalı yüzeylerde örtücü astar uygulanmalıdır.

-İlk defa boyanacak saten alçı gibi tozumalı ve emici yüzeylerde ise kullanıma hazır ŞAH ŞEFFAF ASTAR veya ŞAH 1/7 KONSANTRE ASTAR kullanılmalıdır.

-Sentetik esaslı yüzeyin üzerine uygulanacak ise; yüzey iyice zımparalanmalı, tozu alınmalı ve ŞAH DÖNÜŞÜM ASTARI kullanılmalıdır.

-Kireç üzerine direk uygulama yapılmamalıdır.

**İNCELTME :** % 15 – 30 oranında temiz su ile inceltilerek iki kat halinde uygulanmalıdır.

**KURUMA SÜRESİ :** Yüzeyin emiciliğine ve ortamın sıcaklığına bağlı olarak Dokunma süresi : 30 dakika

İkinci uygulama : 3-5 saat

Tam kuruması : 24 saattir.

**SARFIYAT :** Yüzeyin emiciliğine ve düzgünlüğüne bağlı olarak tek katta ortalama 10-11 m2/kg' dir.

**DEPOLAMA :** Dondan ve direk güneş ışığından koruyarak serin ortamda, ağzı açılmamış ambalajında ortalama iki yıldır.

**AMBALAJ :** 20 kg, 10 kg, 3,3 kg, 1 kg' dir.

## Şah Plus S Boya

**TANIMI :** Akrilik kopolimer esaslı, silikon katkılı mat görünümlü, dekoratif iç cephe su bazlı birinci sınıf duvar boyasıdır.

**ÖZELLİKLERİ :** Silikon katkılı olduğundan üstün silinebilme özelliğine sahiptir.Yüksek örtücülüğe ve beyazlığa sahip olup, uygulandığı yüzeye bütünleşir. Yüksek teneffüs kabiliyetine sahiptir.Kabarma ve dökülme yapmaz. Mat ve pürüzsüz görünümlü birinci sınıf bir boyadır.Su bazlı olması sebebi ile rahatsız edici bir kokusu yoktur ve çevre dostudur.



**UYGULANACAK YÜZEYLER :** Her türlü sıva,brüt-gaz beton,eternit, betopan, alçıpan vb. yüzeylerde ve daha önce boyanmış rengini kaybetmiş ve boyayı taşıyabilecek durumdaki yüzeylerde güvenle kullanılabilir.

**UYGULAMA :** Uygulama yapılacak yüzey kuru,temiz,sağlam ve tozdan arındırılmış durumda olmalıdır.Uygulama sırasında ortam sıcaklığı ve yüzey

+5 C ile +30 C arasında olmalıdır.Fırça,rulo ve püskürtme ile uygulanabilir.

-İlk defa boyanacak ham sıvalı yüzeylerde örtücü astar uygulanmalıdır.

-İlk defa boyanacak saten alçı gibi tozumalı ve emici yüzeylerde ise kullanıma hazır ŞAH ŞEFFAF ASTAR veya ŞAH 1/7 KONSANTRE ASTAR kullanılmalıdır.

-Sentetik esaslı yüzeyin üzerine uygulanacak ise; yüzey iyice zımparalanmalı, tozu alınmalı ve ŞAH DÖNÜŞÜM ASTARI kullanılmalıdır.

-Kireç üzerine direk uygulama yapılmamalıdır.

**İNCELTME :** % 25 – 30 oranında temiz su ile inceltilerek iki kat halinde uygulanmalıdır.

**KURUMA SÜRESİ :** Yüzeyin emiciliğine ve ortamın sıcaklığına bağlı olarak Dokunma süresi : 30 dakika

İkinci uygulama : 3-5 saat

Tam kuruması : 24 saattir.

**SARFIYAT :** Yüzeyin emiciliğine ve düzgünlüğüne bağlı olarak tek katta ortalama 11-12 m2/kg' dir.

**DEPOLAMA :** Dondan ve direk güneş ışığından koruyarak serin ortamda, ağzı açılmamış ambalajında ortalama iki yıldır.

**AMBALAJ :** 20 kg, 10 kg, 3,3 kg' dir.

## Şah Şeffaf Alçı Astarı

**TANIMI :** Akrilik kopolimer esaslı, su bazlı, kokusuz,şeffaf iç cephe astarıdır.

**ÖZELLİKLERİ :** Uygulandığı yüzeyin emiciliğini azaltarak sonkat boya sarfiyatını azaltır. Sağlam bir zemin oluşturarak boyanın yapışmasını arttırır.Su bazlı olması sebebi ile rahatsız edici bir kokusu yoktur ve çevre dostudur.



**UYGULANACAK YÜZEYLER :** Her türlü sıvalı yüzeylerde ve saten alçı vb.gibi emiciliği yüksek yüzeylerde güvenle kullanılabilir.

**UYGULAMA :** Uygulama yapılacak yüzey kuru,temiz,sağlam ve tozdan arındırılmış durumda olmalıdır.Uygulama sırasında ortam sıcaklığı ve yüzey +5 C ile +30 C arasında olmalıdır. Şah Şeffaf Astar kullanıma hazır olup inceltme gerektirmeden fırça veya rulo ile uygulanabilir.

**SARFIYAT :** Yüzeyin emiciliğine ve düzgünlüğüne bağlı olarak tek katta ortalama 20-3- m2/ kg dir.

**İNCELTME :** Ürün kullanıma hazırdır.

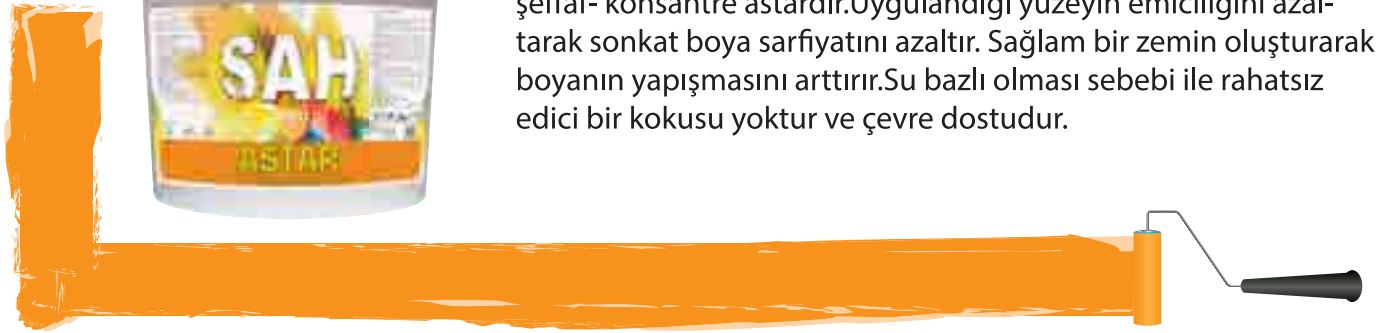
**DEPOLAMA :** Dondan ve direk güneş ışığından koruyarak serin ortamda, ağzı açılmamış ambalajında ortalama iki yıldır.

## Şah 1/7 Konsantre Astar



**TANIMI :** Akrilik kopolimer esaslı, su bazlı, kokusuz,şeffaf iç-dış cephe astarıdır.

**ÖZELLİKLERİ :** İç ve dış cephelerde izolasyon amacı ile kullanılan şeffaf- konsantre astardır.Uygulandığı yüzeyin emiciliğini azaltarak sonkat boya sarfiyatını azaltır. Sağlam bir zemin oluşturarak boyanın yapışmasını arttırır.Su bazlı olması sebebi ile rahatsız edici bir kokusu yoktur ve çevre dostudur.



**UYGULANACAK YÜZEYLER :** Her türlü sıvalı yüzeylerde ve saten alçı vb.gibi emiciliği yüksek yüzeylerde güvenle kullanılabilir.

**UYGULAMA :** Uygulama yapılacak yüzey kuru,temiz,sağlam ve tozdan arındırılmış durumda olmalıdır.Uygulama sırasında ortam sıcaklığı ve yüzey

+5 C ile +30 C arasında olmalıdır. Şah Şeffaf Astar kullanıma hazır olup inceltme gerektirmeden fırça veya rulo ile uygulanabilir.

**SARFIYAT :** Yüzeyin emiciliğine ve düzgünlüğüne bağlı olarak tek katta ortalama 20-30 m2/ kg dir.

**İNCELTME :** Kesinlikle minimum 1/7 oranında inceltiniz.

**DEPOLAMA :** Dondan ve direk güneş ışığından koruyarak serin ortamda, ağzı açılmamış ambalajında ortalama iki yıldır.

**AMBALAJ :** 12 kg, 6 kg, 2 kg, 1 kg'dir.



## Şah Brüt Beton Astarı



**TANIMI:** Brüt beton yüzeylere yapılacak alçı ve çimento esaslı sıva uygulamalarından önce yüzey aderansını arttırmak amacıyla kullanılan akrilik kopomiler emisyon esaslı astardır.

**ÖZELLİKLERİ:** İçerdiği akrilik kopolimer sayesinde uygulanan yüzeylerde; yapışma mukavemeti sağlar.Uygulaması kolaydır. Yayıma özelliği sayesinde işçilik tasarrufu sağlar. Çevre dostudur.



**UYGULANACAK YÜZEYLER:** Her türlü sıva, brüt - gaz beton, tuğla, betopan, eternit yüzeylerde astar olarak uygulanır.

**UYGULAMA:** Uygulama yapılacak yüzeyler kuru, temiz ve kalıp yağlarından arınmış olmalıdır. Uygulama sırasında ortam ve yüzey sıcaklığı +5 ile +30o olmalıdır. Fırça ve rulo ile uygulanabilir.

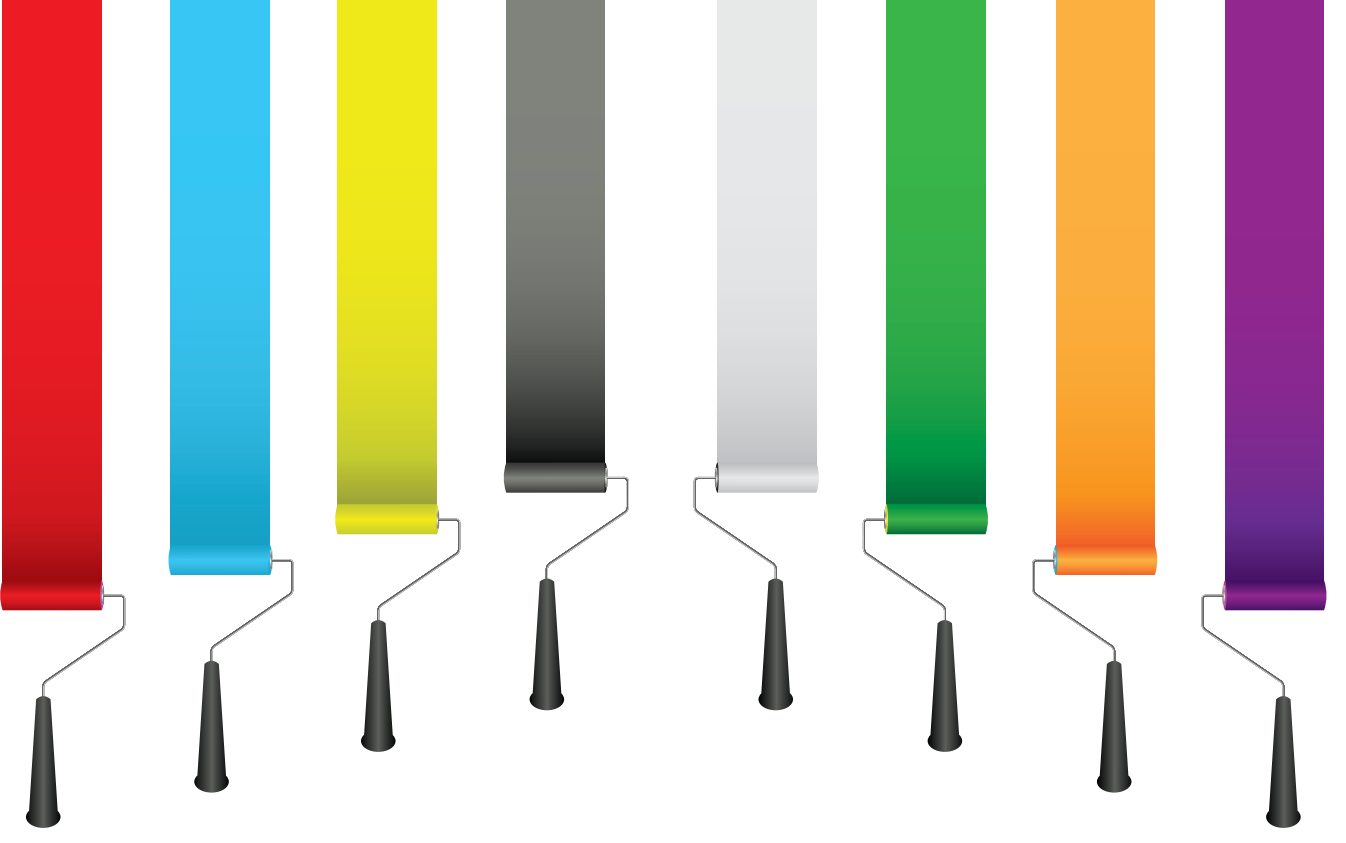
**İNCELTME:** ŞAHBETON ASTARI temiz su ile maksimum %10 oranında inceltilebilir tek kat halinde uygulanmalıdır.

**KURUMA SÜRESİ:** Yaklaşık 10 - 20 saattir.

**SARFIYAT:** Yüzeyin emiciliğine bağlı olarak tek katta 5 kg/m<sup>2</sup>'dir. Kesin sarfiyat için kontrollü numune çalışması yapılmalıdır.

**DEPOLAMA:** Dondan ve direk güneş ışığından koruyarak serin ortamda, ağzı açılmamış ambalajında ortalama iki yıldır.

**AMBALAJ:** 12 Kg' dir.



# *Dış Cephe Boyalar*





## ŞAH DIŞ CEPHE ASTARI

**TANIMI:** Silikon emülsiyon esaslı dolgulu dış cephe astarıdır.

**ÖZELLİKLERİ :** İçerdiği silikon sayesinde uygulanan yüzeylerde ; su iticiliği sağlar. Uygulaması kolaydır.Yayıma özelliği sayesinde işçilik tasarrufu sağlar.Çevre dostudur.

**UYGULANACAK YÜZEYLER :**Her türlü sıva,brüt –gaz beton, tuğla, betopan, eternit, önceden boyanmış ve rengini kaybetmiş eski boyalı dış yüzeylerde astar olarak uygulanır. Dolgulu oyması sebebi ile boya sarfiyatını azaltır.

**UYGULAMA :** Uygulama yapılacak yüzeyler kuru, temiz ve boyayı taşıyabilecek durumda olmalıdır.Uygulama sırasında ortam ve yüzey sıcaklığı +5 ile +30 ^C olmalıdır. Fırça, rulo veya püskürtme ile uygulanabilir.

**İNCELTME :** ŞAHSİLON temiz su ile % 15-20 oranında inceltilerek tek kat halinde uygulanmalıdır.

**KURUMA SÜRESİ :** Yaklaşık 3-5 saattir.

**SARFIYAT :** Yüzeyin emiciliğine bağlı olarak tek katta 12-14 m2/kg'dir.Kesin sarfiyat için kontrollü numune çalışması yapılmalıdır.

**DEPOLAMA :** Serin yerde, dondan koruyarak, ağzı açılmamış ambalajında iki yıl saklanabilir.

**AMBALAJ :** 20 kg, 10 kg dir.

## ŞAH AKRİLİK BOYA



**TANIMI:** Akriik kopolimer esaslı,mat görünlü ,dekoratif yüksek kaliteli son kat dış cephe boyasıdır.

**ÖZELLİKLERİ :** Yüksek su buharı geçirgenliği vardır.Neme ve tuzlu suya karşı direnci yüksektir. Uygulaması kolaydır.Yayıma özelliği sayesinde işçilik tasarrufu sağlar. Güneşten dolayı renk solması için özel pigmentler kullanılmıştır.Küf,mantar ve yosun oluşumuna karşı dirençlidir.Çevre dostudur.

**UYGULANACAK YÜZEYLER :**Her türlü sıva,brüt –gaz beton, tuğla, betopan, eternit, önceden boyanmış ve rengini kaybetmiş eski boyalı dış yüzeylerde uygulanır.

**UYGULAMA :** Uygulama yapılacak yüzeyler kuru, temiz ve boyayı taşıyabilecek durumda olmalıdır.Uygulama sırasında ortam ve yüzey sıcaklığı +5 ile +30 ^C olmalıdır. Fırça, rulo veya püskürtme ile uygulanabilir. Zemin bozuklukları ve çatlaklar; dış cephe tamir harçları ile tamir edilmelidir. Astar olarak Şah Silikon Esaslı Dış Cephe Astarı kullanılmalıdır.Son olarak iki kat Şahakriil uygulanarak işlem tamamlanmalıdır.

**İNCELTME :** ŞAHAKRİLİK temiz su ile % 13-20 oranında inceltilerek 2 kat halinde uygulanmalıdır.

**KURUMA SÜRESİ :** İlk kuruma 30 dakika,ikinci kat uygulama 4-6 saat, tam kuruması 24 saattir.

**SARFIYAT :** Yüzeyin emiciliğine bağlı olarak tek katta 8-10 m2/kg'dir.Kesin sarfiyat için kontrollü numune çalışması yapılmalıdır.

**DEPOLAMA :** Serin yerde, dondan koruyarak, ağzı açılmamış ambalajında iki yıl saklanabilir.

**AMBALAJ :** 20 kg, 10 kg, 3,3 kg dir.





## ŞAH SİLİKON ESASLI DIŞ CEPHE BOYASI

**TANIMI:** Silikon emülsiyon esaslı, mat görünümlü, dekoratif, yüksek kaliteli son kat dış cephe boyasıdır.  
**ÖZELLİKLERİ:** İçerdiği silikon sayesinde uygulandığı yüzeylerde yüksek su buharı geçirgenliği vardır. Neme ve tuzlu suya karşı direnci yüksektir. Uygulanması kolaydır. Yayılma özelliği sayesinde işçilik tasarrufu sağlar. Güneşten dolayı renk solmaması için özel pigmentler kullanılmıştır. Küf, mantar ve yosun oluşumuna karşı dirençlidir. Çevre dostudur.

**UYGULANACAK YÜZEYLER:** Her türlü sıva, brüt- gaz beton, tuğla, betopan, eternit, önceden boyanmış ve rengini kaybetmiş eski boyalı dış yüzeylerde uygulanır.

**UYGULAMA:** Uygulama yapılacak yüzeyler kuru, temiz ve boyayı taşıyabilecek durumda olmalıdır. Uygulama sırasında ortam ve yüzey sıcaklığı +5 ile +30 oC olmalıdır. Fırça, rulo veya püskürtme ile uygulanabilir. Zemin bozuklukları ve çatlaklar, dış cephe tamir harçları ile tamir edilmelidir. Astar olarak Şah Silikon Esaslı Dış Cephe Astarı kullanılmalıdır. Son olarak iki kat boya uygulanarak işlem tamamlanmalıdır.

**İNCELTME:** Şah Silikon Esaslı Dış Cephe Astarı temiz su ile 15-20 oranında inceltilerek 2 kat halinde uygulanmalıdır.

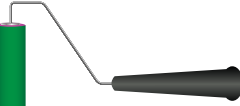
**KURUMA SÜRESİ:** İlk kuruma 30 dakika, ikinci kat uygulama 4-6 saat, tam kuruması 24 saattir.

**SARFIYAT:** Yüzeyin emiciliğine bağlı olarak tek kat uygulama 9-10 m<sup>2</sup> / kg'dir. Kesin sarfiyat için kontrollü numune çalışması yapılmalıdır.

**DEPOLAMA:** Serin yerde, dondan koruyarak, ağzı açılmamış ambalajında iki yıl saklanabilir.

**AMBALAJ:** 20 kg, 10 kg'dir.

## ŞAH SİLİKONLU TEKSTÜRE



**TANIMI:** Silikon katkı, grenli görünümlü, yüksek kaliteli son kat dış cephe kaplamasıdır.  
**ÖZELLİKLERİ:** İçerdiği silikon sayesinde uygulanan yüzeylerde, su iticiliği, yüksek su buharı geçirgenliği, neme ve tuzlu suya karşı direnç sağlar. Uygulanması kolaydır. Yayılma özelliği sayesinde işçilik tasarrufu sağlar. Güneşten dolayı renk solmaması için özel pigmentler kullanılmıştır. Küf, mantar ve yosun oluşumuna karşı dirençlidir. Çevre dostudur.

**UYGULANACAK YÜZEYLER:** Her türlü sıva, brüt-gaz beton, tuğla, betopan, eternit, önceden boyanmış ve rengini kaybetmiş eski boyalı dış yüzeylerde uygulanır.

**UYGULAMA:** Uygulama yapılacak yüzeyler kuru, temiz ve boyayı taşıyabilecek durumda olmalıdır. Uygulama sırasında ortam ve yüzey sıcaklığı +5 ile +30 oC olmalıdır. Mercan veya posteki rulo ile uygulanabilir. Zemin bozuklukları ve çatlaklar, dış cephe tamir harçları ile tamir edilmelidir. Astar olarak Şah Silikon Esaslı Dış Cephe Astarı kullanılmalıdır. Son olarak tek kat Şah Silikonlu Grenli uygulanarak işlem tamamlanmalıdır.

**İNCELTME:** Şah Silikon Grenli kullanıma hazır olarak üretilmektedir.

**KURUMA SÜRESİ:** İlk kuruma 1-3 saat, tam kuruması 24 saattir.

**SARFIYAT:** Yüzeyin emiciliğine bağlı olarak tek katta 1-1,5 m<sup>2</sup>/kg'dir. Kesin sarfiyat için kontrollü numune çalışması yapılmalıdır.

**DEPOLAMA:** Serin yerde, dondan koruyarak, ağzı açılmamış ambalajında iki yıl saklanabilir.

**AMBALAJ:** 25 kg'dir.



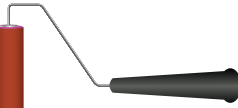
## ŞAH TERASİT

**TANIMI:** Stren akrilik esaslı, çizgi desenli, mat görünümlü, dekoratif yüksek kaliteli son kat dış cephe kaplamasıdır.

**ÖZELLİKLERİ:** Yüksek su buharı geçirgenliği vardır. Neme ve tuzlu suya karşı direnci yüksektir. Uygulaması kolaydır. Küf, mantar ve yosun oluşumuna karşı dirençlidir. Çevre dostudur.

**UYGULANACAK YÜZEYLER:** Her türlü sıva, brüt-gaz beton, tuğla, betopan, eternit, önceden boyanmış ve rengini kaybetmiş eski boyalı dış yüzeyler uygulanır.  
**UYGULAMA:** Uygulama yapılacak yüzeyler kuru, temiz ve boyayı taşıyabilecek durumda olmalıdır. Uygulama sırasında ortam ve yüzey sıcaklığı +5 ile +30 oC olmalıdır. Zemin bozuklukları ve çatlaklar, dış cephe tamir harçları ile tamir edilmelidir. Astar olarak Şah Silikonlu Dış Cephe Astarı kullanılmalıdır. Son olarak kat Şah Terasit Plastik Mala ile uygulanarak işlem tamamlanmalıdır.  
**İNCELTME:** Kullanıma hazırdır.  
**SARFIYAT:** 0,32 m<sup>2</sup>/kg'dır. Kesin sarfiyat için kontrollü numune çalışması yapılmalıdır.  
**DEPOLAMA:** Serin yerde, dondan koruyarak, ağzı açılmamış ambalajında iki yıl saklanabilir.  
**AMBALAJ:** 25 kg'dır.

## ŞAH MİNERAL SIVA



**TANIMI:** Stren akrilik ve doğaltaş, mat görünümlü, dekoratif yüksek kaliteli son kat dış cephe kaplamasıdır.

**ÖZELLİKLERİ:** Yüksek su buharı geçirgenliği vardır. Neme ve tuzlu suya karşı direnci yüksektir. Uygulaması kolaydır. Küf, mantar ve yosun oluşumuna karşı dirençlidir. Çevre dostudur.

**UYGULANACAK YÜZEYLER:** Her türlü sıva, brüt-gaz beton, tuğla, betopan, eternit, önceden boyanmış ve rengini kaybetmiş eski boyalı dış yüzeyler uygulanır.  
**UYGULAMA:** Uygulama yapılacak yüzeyler kuru, temiz ve boyayı taşıyabilecek durumda olmalıdır. Uygulama sırasında ortam ve yüzey sıcaklığı +5 ile +30 oC olmalıdır. Fırça, rulo veya püskürtme ile uygulanabilir. Zemin bozuklukları ve çatlaklar, dış cephe tamir harçları ile tamir edilmelidir. Astar olarak Şah Silikonlu Dış Cephe Astarı kullanılmalıdır. Son olarak kat Şah Mineral Sıva Plastik Mala ile uygulanarak işlem tamamlanmalıdır.  
**İNCELTME:** Kullanıma hazırdır.  
**SARFIYAT:** 0,32 m<sup>2</sup>/kg'dır. Kesin sarfiyat için kontrollü numune çalışması yapılmalıdır.  
**DEPOLAMA:** Serin yerde, dondan koruyarak, ağzı açılmamış ambalajında iki yıl saklanabilir.  
**AMBALAJ:** 25 kg'dır.



*İzolasyon Ürünleri*



## TANIMI

Akrilik emisyon ile su geçirimsizlik katkıları içeren çimento esaslı çift bileşenli su yalıtım harcı.

## KULLANIM ALANLARI

Tüm yapılarda özellikle teraslarda, balkon, banyo, tuvalet, mutfak ve yüzme havuzlarında su yalıtım malzemesi olarak kullanılır.

## UYGULAMA ÖZELLİKLERİ

Mekanik mukavemet kazanma süresi 3 gün, su geçirimsiz hale gelme süresi 7 gün, üzerine son kat uygulama için bekleme süresi 1 gün, su depolarının su ile doldurulması için eklenmesi gereken süre 7 gün. Mükemmel yapışma özelliğine sahiptir. Hafif yaya trafiğine uygundur. 24 saatlik betona uygulanabilir.

## UYGULAMA YÖNTEMİ

- \* Yüzey temiz, nemli ve sağlam olmalıdır.
- \* Yüzeydeki önemli bozukluklar tamir harcı ile uygulamadan en az 1 gün önce onarılmalıdır.
- \* Sızdırmazlık riski için dikey ve yatay köşeler tamir harcı ile pahlanmalıdır.
- \* Ortam sıcaklığı +5 C ile + 30 C arası olmalıdır.
- \* Sıvı bileşene toz bileşen yavaş yavaş ilave edilerek düşük devirli mikser ile topak kalmayacak şekilde iyice karıştırılmalıdır.
- \* Kanşımaya yaklaşık olarak yarı elastik (5'lik) 5 litre, tam elastikte (8'lik) 2 litre su ilave edilmelidir.
- \* Fırça, rulo veya mala ile tüm yüzeye iki kat olarak uygulanır.

## TÜKETİM MİKTARI

1mm kalınlık için 1,5-2 kg /m2 dir.

## DEPOLAMA KOŞULLARI

Nemsiz ve kuru ortamda saklanmalıdır. İstenilen koşullar sağlandığında raf ömrü 12 aydır.



## ŞAH SIVI İZOLASYON

**TANIMI:** Akrilik esaslı, su yalıtımı ve özellikle çatı izolasyonu için geliştirilmiş sıvı plastik kaplama malzemesidir.

**ÖZELLİKLERİ:** Kullanıma hazırdır. Fırça ve Rulo ile uygulanabilir.Yarı akışkan özelliği sayesinde yüzeyleri kolaylıkla kaplar.Tenefüs kailiyeti ile yüzeyin nefes almasını sağlar. %50 elastiktir.Sıcak ve soğuk havalarda elastikiyetini korur.Ypısında bulundurduğu özel antibakteriyel maddeler sayesinde mikto organizma üremesine izin vermez. Su geçirmez, dekorati-

**UYGULANACAK YÜZEYLER:** Her türlü sıva, brüt - gaz beton, tuğla, betopan, eternit, seramik, ahşap v.b. düz çatı ve teraslarda güven ile kullanılabilir.  
**UYGULAMA:** Uygulama yapılacak yüzeyler kuru, temiz ve yapışmayı engelleyici her türlü yağ kir ve gevşek tabakalardan arındırılmalıdır.Temizlenmiş ve uygulamaya hazır hale getirilmiş yüzeylerei ŞAH SIVI İZOLASYON malzemesi %40 oranında su ile inceltilerek bir kat astar olarak uygulanmalı, astar kuruduktan sonra üzerine inceltmeden 2 veya 3 kat olarak uygulanmalıdır.Uygulanacak her kat bir evelki katın ters yönünde en az 24 saat sonra uygulanmalıdır.uygulama yapılmış yüzeyler 2 saat boyunca yağmur,kar ve dondan korunmalıdır.ŞAH SIVI İZOLASYON malzemesi özellikle kuru havalarda +5 ile +35 C arasındaki sıcaklıklarda kullanılmalıdır.+5 C altında yağmur,kar vb hava koşullarında kesinlikle uygulanmamalıdır.Üzerinde gezilecek ve mekanik darbelerle maruz kalacak yüzeylerin üzerine koruyucu bir kaplama yapılması gerekmektedir.

**KURUMA SÜRESİ:** Normal şartlarda (+25C ve %55'e bağlı nemde) her kat için dokunma süresi 5 saat tam kuruma 24 saattir.

**SARFIYAT:** Yüzeye bağlı olarak yatay uygulamalarda ortalama 1.5 kg/m<sup>2</sup>.

**DEPOLAMA:** Dondan ve direk güneş ışığından koruyarak serin ortamda, ağzı açılmamış ambalajında ortalama iki yıldır.

**AMBALAJ:** 20 ve 10 kg'dır.

## TRANSPARENT INSULATION



For the roof terrace and Exterior  
Waterproofing Material

**DESCRIPTION:** Silicon doped transparent looking, high-quality water insulation material.

**FEATURES:** Crack bridging and contained silicone water repellent on surfaces with high water vapor permeability, oistureiand provides resirance to salt water.Thanks to the application of labor saving kolaydır.Yayılma. Mildew, fungus and algae growth resistant.Environmentally friendly.



**APPLICATION AREAS:** All kinds of plaster, gasconcrete, brick, fiber cement board, fiber cement applied to exterior surfaces such as.

**APPLICATION:** The applicaton surfaces clean, dry and must be able to receive it.Ambient and surface temperature during application should be between +5 and +30C, Insulation can be applied by brush or lambskin roller. Defacts and cracks in the ground, cement based insulation materials should be primed with double komponenatlı. Then the second layer thinning will be 100% of the first soor.

**DRYING TIME:** 1-3 hours of drying a full 24 hours to dry.

**CONSUMPTION:** One coat depending on the porosity of the surface

0.100-0-200 m<sup>2</sup>/kg respectively, Work should be controlled sample for final consumption.

**STORAGE:** Store in cool place, protect from frost, can be stored in two years in unopened package.

**Packaging:** 15 liter.



*Yan Vründer*



## NOVA TAVAN BOYASI

Akrilik polimer esaslı, mat iç cephe yüzey tavan boyasıdır.

**UYGULAMA:** Uygulama yapılacak yüzey kuru, tozsuz ve temiz olmalıdır.

Sıva ve macun işlemleri tamamlanmış iç duvar yüzeylere astar ve son kat olarak uygulanır.

\* Katlar arası 2 saat beklenmelidir.

\* % 10 su ile inceltiniz.

\* Tek katta 6-8 m<sup>2</sup>/kg alan kaplar.

### UYARILAR:

\* S2-Çocuklardan uzak tutunuz

\* S7-Sıkı kapatılmış kaptaki koruyunuz.

\*S26-Gözle temas halinde bol suyla yıkayınız ve doktora başvurunuz.

## NOVA İÇ CEPHE BOYASI

Akrilik polimer esaslı, mat iç cephe duvar boyasıdır.

**UYGULAMA:** Uygulama yapılacak yüzey kuru, tozsuz ve temiz olmalıdır.

Sıva ve macun işlemleri tamamlanmış iç duvar yüzeylere astar olarak uygulanır. Yıpranmış eski boyalı yüzeylere tamirat sonrası uygulanmalıdır.

\* % 10 su ile inceltiniz.

\* Tek katta 6-8 m<sup>2</sup>/kg alan kaplar.

### UYARILAR:

\* S2-Çocuklardan uzak tutunuz

\* S7-Sıkı kapatılmış kaptaki koruyunuz.

\*S26-Gözle temas halinde bol suyla yıkayınız ve doktora başvurunuz.





## NOVA İÇ CEPHE ASTARI

Akrilik polimer esaslı, mat iç cephe duvar astarıdır.

**UYGULAMA:** Uygulama yapılacak yüzey kuru, tozsuz ve temiz olmalıdır.

Sıva ve macun işlemleri tamamlanmış iç duvar yüzeylere astar olarak uygulanır. Yıpranmış eski boyalı yüzeylere tamirat sonrası uygulanmalıdır.

\* % 10 su ile inceltiniz.

\* Tek katta 6-8 m<sup>2</sup>/kg alan kaplar.

### UYARILAR:

\* S2-Çocuklardan uzak tutunuz

\* S7-Sıkı kapatılmış kaptaki koruyunuz.

\*S26-Gözle temas halinde bol suyla yıkayınız ve doktora başvurunuz.

## NOVA AKRİLİK BOYA

Akrilik polimer esaslı, mat dış cephe yüzey duvar boyasıdır.

**UYGULAMA:** Uygulama yapılacak yüzey kuru, tozsuz ve temiz olmalıdır. Sıva, macun ve astarlama işlemleri tamamlanmış dış duvar yüzeylere sonkat olarak uygulanır. Yıpranmış eski boyalı yüzeylere tamirat sonrası astar uygulamasından 24 saat sonra 2 kat akrilik boya uygulanmalıdır.

\* Katlar arası 2 saat beklenmelidir.

\* % 10 su ile inceltiniz.

\* Tek katta 7-8 m<sup>2</sup>/kg alan kaplar.

### UYARILAR:

\* S2-Çocuklardan uzak tutunuz

\* S7-Sıkı kapatılmış kaptaki koruyunuz.

\*S26-Gözle temas halinde bol suyla yıkayınız ve doktora başvurunuz.



## NOVA CAM SERA GÖLGE KONSANTRESİ

Bitkileri güneşin zararlı ışınlarına karşı koruyan üretiminde kalite ve verimliliği artırma amacıyla kullanılır.

\*Konsantre kullanılan tozlar; gerekl solüsyonlar ve yüksek devirli makinelerle eritildiği için jel kıvamına gelir.Böylelikle Pülverizatörün mekanik parçalarını yıpratmaz, arar vermez, çiftçye ekstra masraf açmaz.

\*Pülverizatör memelerini tıkamadığı için uygulamada kolaylık ve işlem tasarruf sağlar.

\*Jel yapıda olduğundan pülverizatör tanklarında çökelti yapmaz ve suda kolay çözülür.

\*Sera yüzeylerine, homojen olarak kolayca pülverize edilebilir.

\*Yanıcı olmadığı için ateşe dayanıklılık sağlar.

\*Beyaz bir film oluşturduğundan bitkilerin gereksinimi olan gün ışığını geçirir ve fazlasını engeller.

\*Higroskopik (su tutucu) olduğu için bitkileri serin tutar, su tüketimini azaltır ve sıcaklık stresinden korur.

\*Demir, ahşap,cam ve naylon ile kimyasal reaksiyona girmediği için daha ekonomiktir.

\*Korozil (paslandırıcı) olmayıp, optimal olarak tatbik işleminden sonra ortalama 80-100 gün işlevini sürdürür.

